

05.2020-

**ООО „СЕВЗАПСТРОЙПРОЕКТ „**

**ОБЪЕКТ**

ПРОЕКТ ВНЕСЕНИЯ ИЗМЕНЕНИЙ В ПРОЕКТ ПЛАНИРОВКИ ЦЕНТРАЛЬНОЙ ЧАСТИ МУНИЦИПАЛЬНОГО ОБРАЗОВАНИЯ «ГОРОД АРХАНГЕЛЬСК» В ОТНОШЕНИИ ТЕРРИТОРИИ В ГРАНИЦАХ ПР. ЛОМОНОСОВА, УЛ. РОЗЫ ЛЮКСЕМБУРГ, НАБЕРЕЖНОЙ СЕВЕРНОЙ ДВИНЫ И УЛ. ВЫУЧЕЙСКОГО ПЛОЩАДЬЮ 10,0942 ГА

ЖСК "МНОГОДЕТНЫЕ"

**СТАДИЯ**

**п**

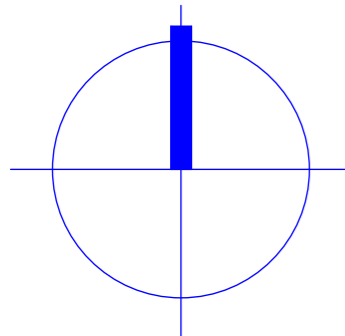
**АРХАНГЕЛЬСК 2021**

# ВЕДОМОСТЬ ЧЕРТЕЖЕЙ КОМПЛЕКТА

ЛИСТ	НАИМЕНОВАНИЕ	ПРИМЕЧАНИЕ
1	ОБЩИЕ ДАННЫЕ	
2	ПОЯСНИТЕЛЬНАЯ ЗАПИСКА	
3	КАРТА ПЛАНИРОВОЧНОЙ СТРУКТУРЫ	
4	СХЕМА МЕСТОПОЛОЖЕНИЯ СУЩЕСТВУЮЩИХ ОБЪЕКТОВ	М 1:1000
5	ОСНОВНОЙ ЧЕРТЁЖ М 1 :1000	М 1:1000
6	СХЕМА ОРГАНИЗАЦИИ УЛИЧНО-ДОРОЖНОЙ СЕТИ И ДВИЖЕНИЯ ТРАНСПОРТА	М 1:1000
7	СХЕМА ВЕРТИКАЛЬНОЙ ПЛАНИРОВКИ И ИНЖЕНЕРНОЙ ПОДГОТОВКИ	М 1:1000
8	СХЕМА ГРАНИЦ ТЕРРИТОРИИ ОБЪЕКТОВ КУЛЬТУРНОГО НАСЛЕДИЯ	М 1:1000
9	СХЕМА ГРАНИЦ С ОСОБЫМИ УСЛОВИЯМИ ИСПОЛЬЗОВАНИЯ ТЕРРИТОРИИ	М 1:1000
10	РАСЧЁТ МИНИМАЛЬНОГО КОЛИЧЕСТВА МАШИНО-МЕСТ ДЛЯ ХРАНЕНИЯ ИНДИВИДУАЛЬНОГО ТРАНСПОРТА	НА УЧАСТКЕ В ГРАНИЦАХ ПР. ЛОМОНОСОВА, УЛ. РОЗЫ ЛЮКСЕМБУРГ, НАБЕРЕЖНОЙ СЕВЕРНОЙ ДВИНЫ И УЛ. ВЬУЧЕЙСКОГО
11	РАСЧЁТ ПЛОЩАДОК ОБЩЕГО ПОЛЬЗОВАНИЯ РАЗЛИЧНОГО НАЗНАЧЕНИЯ	НА УЧАСТКЕ В ГРАНИЦАХ ПР. ЛОМОНОСОВА, УЛ. РОЗЫ ЛЮКСЕМБУРГ, НАБЕРЕЖНОЙ СЕВЕРНОЙ ДВИНЫ И УЛ. ВЬУЧЕЙСКОГО
12	СХЕМА ПЛАНИРОВКИ ТЕРРИТОРИИ	М 1:500
13	СХЕМА ПЛАНИРУЕМОГО РАЗМЕЩЕНИЯ ОБЪЕКТОВ	ВАРИАНТ 1 М 1:1000
14	СХЕМА ПЛАНИРУЕМОГО РАЗМЕЩЕНИЯ ОБЪЕКТОВ	ВАРИАНТ 2 М 1:1000
15	ОБЩИЙ ВИД ФОТОИЗОБРАЖЕНИЕ	ВАРИАНТ 1

СОГЛАСОВАНО

ВЗАМЕН ИНВ. №											
ПОДПИСЬ И ДАТА		05.2020-									
ИНВ. № ПОДЛ.		ЖСК "МНОГОДЕТНЫЕ"									
ИЗМ.	КОЛ.УЧ	ЛИСТ	№ ДОК.	ПОДПИСЬ	ДАТА	ПРОЕКТ ВНЕСЕНИЯ ИЗМЕНЕНИЙ В ПРОЕКТ ПЛАНИРОВКИ ЦЕНТРАЛЬНОЙ ЧАСТИ МУНИЦИПАЛЬНОГО ОБРАЗОВАНИЯ «ГОРОД АРХАНГЕЛЬСК» В ОТНОШЕНИИ ТЕРРИТОРИИ В ГРАНИЦАХ ПР. ЛОМОНОСОВА, УЛ. РОЗЫ ЛЮКСЕМБУРГ, НАБЕРЕЖНОЙ СЕВЕРНОЙ ДВИНЫ И УЛ. ВЬУЧЕЙСКОГО ПЛОЩАДЬЮ 10,0942 ГА			СТАДИЯ	ЛИСТ	ЛИСТОВ
									П	1	16
ОБЩИЕ ДАННЫЕ								<b>ООО „СЕВЗАПСТРОЙПРОЕКТ „</b>			
ГИП		ХУДОЕШКО									
АРХИТЕКТОР		ГОРБУНЦОВ									
ПРОВЕРИЛ		ХУДОЕШКО									



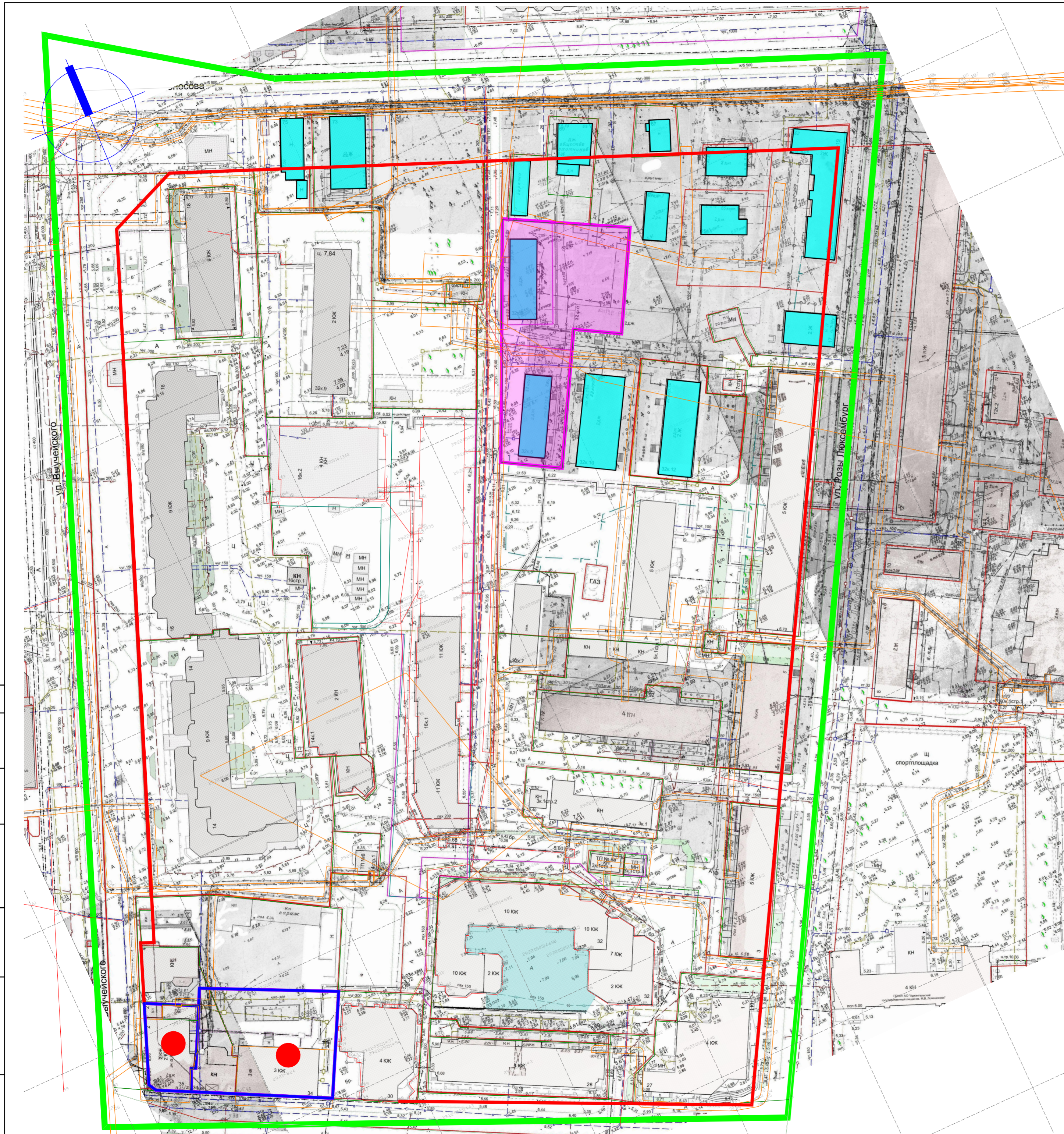
УСЛОВНЫЕ ОБОЗНАЧЕНИЯ



ГРАНИЦА ПЛАНИРОВКИ ТЕРРИТОРИИ

СОГЛАСОВАНО				
ВЗАМЕН ИМВ. №				
ПОДПИСЬ И ДАТА				
ИНВ. № ПОДЛ.				

										05.2020-		
										ЖСК "МНОГОДЕТНЫЕ"		
ИЗМ.	КОЛ.УЧ	ЛИСТ	№ ДОК	ПОДПИСЬ	ДАТА					ПРОЕКТ ВНЕСЕНИЯ ИЗМЕНЕНИЙ В ПРОЕКТ ПЛАНИРОВКИ ЦЕНТРАЛЬНОЙ ЧАСТИ МУНИЦИПАЛЬНОГО ОБРАЗОВАНИЯ «ГОРОД АРХАНГЕЛЬСК» В ОТНОШЕНИИ ТЕРРИТОРИИ В ГРАНИЦАХ ПР. ЛОМОНОСОВА, УЛ. РОЗЫ ЛЮКСЕМБУРГ, НАБЕРЕЖНОЙ СЕВЕРНОЙ ДВИНЫ И УЛ. ВЫЧЕЙСКОГО ПЛОЩАДЬЮ 10,0942 ГА		
ГИП				ХУДОЕШКО						СТАДИЯ	ЛИСТ	ЛИСТОВ
АРХИТЕКТОР				ГОРБУНЦОВ						П	3	
ПРОВЕРИЛ				ХУДОЕШКО						КАРТА ПЛАНИРОВОЧНОЙ СТРУКТУРЫ		
										ООО „СЕВЗАПСТРОЙПРОЕКТ“		

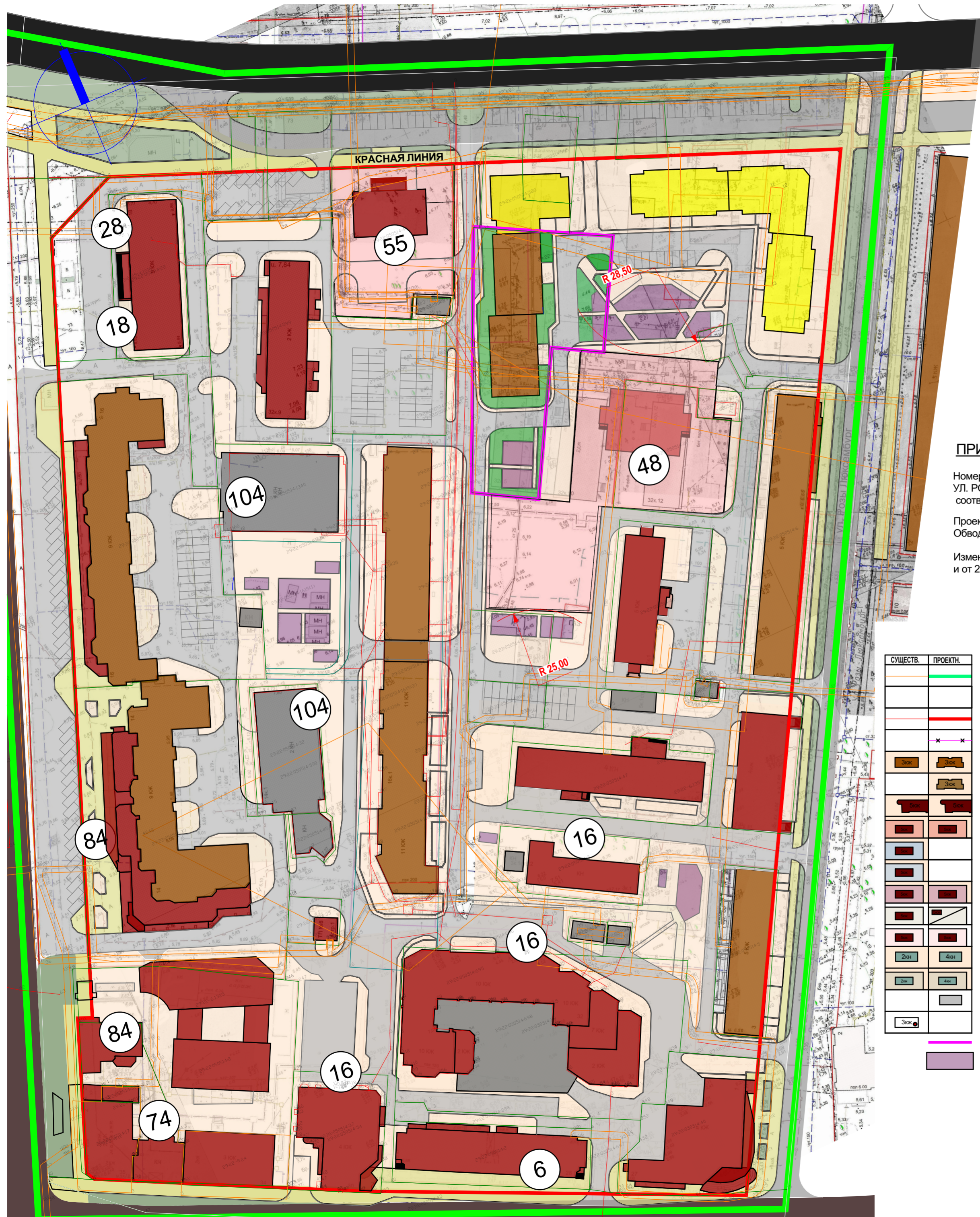


- ОБЪЕКТЫ ПОДЛЕЖАЩИЕ СНОСУ
- КРАСНАЯ ЛИНИЯ
- ГРАНИЦА ПЛАНИРОВКИ ТЕРРИТОРИИ
- ГРАНИЦА ТЕРРИТОРИИ ОБЪЕКТОВ КУЛЬТУРНОГО НАСЛЕДИЯ
- ГРАНИЦА ЗОНЫ ПЛАНИРУЕМОГО РАЗМЕЩЕНИЯ ОБЪЕКТОВ
- ПОДВОРЬЕ АРТЕМИЕВО-ВЕРКОЛЬСКОГО МУЖСКОГО МОНАСТЫРЯ

СОГЛАСОВАНО					
ИНВ № ПОДЛ.	ПОДПИСЬ И ДАТА	ВЗАМЕН ИНВ №			

05.2020-						
ЖСК "МНОГОДЕТНЫЕ"						
ИЗМ.	КОП.УЧ	ЛИСТ	№ ДОК.	ПОДПИСЬ	ДАТА	СТАДИЯ
ГИП	ХУДОЕШКО					ЛИСТ
АРХИТЕКТОР	ГОРБУНЦОВ					ЛИСТОВ
ПРОВЕРИЛ	ХУДОЕШКО					П
СХЕМА МЕСТОПОЛОЖЕНИЯ СУЩЕСТВУЮЩИХ ОБЪЕКТОВ						4
ПРОЕКТ ВНЕСЕНИЯ ИЗМЕНЕНИЙ В ПРОЕКТ ПЛАНИРОВКИ ЦЕНТРАЛЬНОЙ ЧАСТИ МУНИЦИПАЛЬНОГО ОБРАЗОВАНИЯ «ГОРОД АРХАНГЕЛЬСК» В ОТНОШЕНИИ ТЕРРИТОРИИ В ГРАНИЦАХ ПР. ЛОМОНОСОВА, УЛ. РОЗЫ ЛЮКСЕМБУРГ, НАБЕРЕЖНОЙ СЕВЕРНОЙ ДВИНЫ И УЛ. ВАЛУЕВСКОГО ПЛОЩАДЬЮ 10,0942 ГА						000 „СЕВЗАСТРОЙПРОЕКТ“,

ЭКСПЛИКАЦИЯ ЖИЛЫХ И ОБЩЕСТВЕННЫХ ЗДАНИЙ И СООРУЖЕНИЙ



НОМЕР НА ПЛАНЕ	НАИМЕНОВАНИЕ	ПРИМЕЧАНИЕ
●	АДМИНИСТРАТИВНО-ДЕЛОВЫЕ УЧРЕЖДЕНИЯ	
6	ПЕНСИОННЫЙ ФОНД	
16	АДМИНИСТРАТИВНО-ДЕЛОВЫЕ УЧРЕЖДЕНИЯ, ОФИСЫ	
●	НАУЧНО-ИССЛЕДОВАТЕЛЬСКИЕ ИНСТИТУТЫ	
18	НИИ СЕЛЬСКОГО ХОЗЯЙСТВА РОССИЙСКОЙ СЕЛЬСКОХОЗЯЙСТВЕННОЙ АКАДЕМИИ	
●	ОБРАЗОВАТЕЛЬНЫЕ УЧРЕЖДЕНИЯ	
28	ИНСТИТУТ ПРАВА И ПОВЫШЕНИЯ КВАЛИФИКАЦИИ ПГУ	
48	ДЕТСКОЕ ДОШКОЛЬНОЕ УЧРЕЖДЕНИЕ	ПЕРСПЕКТИВА
●	УЧРЕЖДЕНИЯ ЗДРАВООХРАНЕНИЯ И СОЦИАЛЬНОГО ОБЕСПЕЧЕНИЯ	
55	ПОЛИКЛИНИКА	ПЕРСПЕКТИВА
●	КУЛЬТОВЫЕ СООРУЖЕНИЯ	
74	ПОДВОРЬЕ АРТЕМИЕВО-ВЕРКОЛЬСКОГО МУЖСКОГО МОНАСТЫРЯ	
●	УЧРЕЖДЕНИЯ ТОРГОВЛИ ОБЩЕСТВЕННОГО ПИТАНИЯ И БЫТОВОГО ОБСЛУЖИВАНИЯ	
84	МАГАЗИН	
●	ПРОМЫШЛЕННЫЕ, КОММУНАЛЬНО-СКЛАДСКИЕ, ИНЖЕНЕРНЫЕ И ТРАНСПОРТНЫЕ ПРЕДПРИЯТИЯ	
104	ЗАКРЫТЫЕ АВТОСТОЯНКИ	

ПРИМЕЧАНИЕ

Номерация на "ПРОЕКТЕ ПЛАНИРОВКИ ТЕРРИТОРИИ МУНИЦИПАЛЬНОГО ОБРАЗОВАНИЯ «ГОРОД АРХАНГЕЛЬСК» В ГРАНИЦАХ ПР. ЛОМОНОСОВА, УЛ. РОЗЫ ЛЮКСЕМБУРГ, НАБЕРЕЖНОЙ СЕВЕРНОЙ ДВИНЫ И УЛ. ВЫУЧЕЙСКОГО" соответствует существующему -

Проекту планировки центральной части муниципального образования "Город Архангельск" в границах ул. Смольный Буян, наб. Северной Двины, ул. Логинова и пр. Обводный канал утвержден распоряжением мэра города Архангельска от 20.12.2013 г. № 4193р

Изменения в проект планировки внесены распоряжениями Главы муниципального образования "Город Архангельск" от 19.05.2016 № 1302р, от 26.06.2017 № 2027р и от 28.11.2017 № 3625р.

УСЛОВНЫЕ ОБОЗНАЧЕНИЯ

СУЩЕСТВ.	ПРОЕКТН.	ОБЪЕКТЫ КУЛЬТУРНОГО НАСЛЕДИЯ (ПАМЯТНИКИ ИСТОРИИ И КУЛЬТУРЫ) РЕГИОНАЛЬНОГО ЗНАЧЕНИЯ, ВНЕСЕННЫЕ В ГОСУДАРСТВЕННЫЙ СПИСОК ОБЪЕКТОВ КУЛЬТУРНОГО НАСЛЕДИЯ МО Г. АРХАНГЕЛЬСК - РЕЧНЫЕ ПРИАЛЫ
[Green line]	[Green line]	ОБЪЕКТЫ КУЛЬТУРНОГО НАСЛЕДИЯ (ПАМЯТНИКИ ИСТОРИИ И КУЛЬТУРЫ)
[Red line]	[Red line]	ОБЪЕКТЫ, ПРЕДЛАГАЕМЫЕ К ПОСТАНОВКЕ НА ГОСОХРАНУ В КАЧЕСТВЕ ОБЪЕКТОВ КУЛЬТУРНОГО НАСЛЕДИЯ (ПАМЯТНИКОВ ИСТОРИИ И КУЛЬТУРЫ)
[Red line]	[Red line]	ГРАНИЦЫ ТЕРРИТОРИЙ ВЫЯВЛЕННЫХ ОБЪЕКТОВ КУЛЬТУРНОГО НАСЛЕДИЯ - ПАМЯТНИКОВ АРХЕОЛОГИИ
[Red line with 'x']	[Red line with 'x']	ГРАНИЦЫ ТЕРРИТОРИЙ ОБЪЕКТОВ, ПРЕДЛАГАЕМЫЕ К ПОСТАНОВКЕ НА ГОСОХРАНУ В КАЧЕСТВЕ ОБЪЕКТОВ КУЛЬТУРНОГО НАСЛЕДИЯ - ДОСТОПРИМЕЧАТЕЛЬНЫХ МЕСТ
[Brown block]	[Brown block]	ГРАНИЦЫ ТЕРРИТОРИЙ ОБЪЕКТОВ, ПРЕДЛАГАЕМЫЕ К ПОСТАНОВКЕ НА ГОСОХРАНУ В КАЧЕСТВЕ ОБЪЕКТОВ КУЛЬТУРНОГО НАСЛЕДИЯ - АНСАМБЛЕЙ ИСТОРИЧЕСКОЙ ЗАСТРОЙКИ
[Brown block]	[Brown block]	ГРАНИЦЫ ЗОН РЕГУЛИРОВАНИЯ ЗАСТРОЙКИ
[Green block]	[Green block]	ОЗЕЛЕНЕННЫЕ ТЕРРИТОРИИ
[Red block]	[Red block]	ОСНОВНЫЕ ПЕШЕХОДНЫЕ СВЯЗИ, ПЛОЩАДИ, СКВЕРЫ, БУЛЬВАРЫ
[Red block]	[Red block]	ТЕРРИТОРИЯ ГОРОДСКОГО ПЛЯЖА
[Red block]	[Red block]	МАГИСТРАЛЬНЫЕ УЛИЦЫ ОБЩЕГОРОДСКОГО ЗНАЧЕНИЯ
[Red block]	[Red block]	МАГИСТРАЛЬНЫЕ УЛИЦЫ РАЙОННОГО ЗНАЧЕНИЯ
[Red block]	[Red block]	УЛИЦЫ МЕСТНОГО ЗНАЧЕНИЯ, ПРОЕЗДЫ
[Red block]	[Red block]	ВНУТРИКВАРТАЛЬНЫЕ ПРОЕЗДЫ
[Red block]	[Red block]	ОСТАНОВКИ ОБЩЕСТВЕННОГО ТРАНСПОРТА
[Red block]	[Red block]	ЛИНИЯ ТРАМВАЯ
[Red block]	[Red block]	ЖЕЛЕЗНАЯ ДОРОГА
[Red block]	[Red block]	ПОДПОРНАЯ СТЕНКА
[Red block]	[Red block]	ЭКСПЛИКАЦИОННЫЙ НОМЕР

СОГЛАСОВАНО	
ВЗАМЕН ИНВ. №	
ПОДПИСЬ И ДАТА	
ИНВ. № ПОДЛ.	

					05.2020-			
					ЖСК "МНОГОДЕТНЫЕ"			
ИЗМ.	КОЛ.УЧ	ЛИСТ	№ ДОК.	ПОДПИСЬ	ДАТА	СТАДИЯ	ЛИСТ	ЛИСТОВ
ГИП	ХУДОЕШКО					П	5	
АРХИТЕКТОР	ГОРБУНЦОВ							
ПРОВЕРИЛ	ХУДОЕШКО							
ОСНОВНОЙ ЧЕРТЁЖ М 1 : 1000							ООО „СЕВЗАСТРОЙПРОЕКТ“	

ЭКСПЛИКАЦИЯ ЖИЛЫХ И ОБЩЕСТВЕННЫХ ЗДАНИЙ И СООРУЖЕНИЙ

НОМЕР НА ПЛАНЕ	НАИМЕНОВАНИЕ	ПРИМЕЧАНИЕ
●	АДМИНИСТРАТИВНО-ДЕЛОВЫЕ УЧРЕЖДЕНИЯ	
6	ПЕНСИОННЫЙ ФОНД	
16	АДМИНИСТРАТИВНО-ДЕЛОВЫЕ УЧРЕЖДЕНИЯ, ОФИСЫ	
●	НАУЧНО-ИССЛЕДОВАТЕЛЬСКИЕ ИНСТИТУТЫ	
18	НИИ СЕЛЬСКОГО ХОЗЯЙСТВА РОССИЙСКОЙ СЕЛЬСКОХОЗЯЙСТВЕННОЙ АКАДЕМИИ	
●	ОБРАЗОВАТЕЛЬНЫЕ УЧРЕЖДЕНИЯ	
28	ИНСТИТУТ ПРАВА И ПОВЫШЕНИЯ КВАЛИФИКАЦИИ ПГУ	
48	ДЕТСКОЕ ДОШКОЛЬНОЕ УЧРЕЖДЕНИЕ	ПЕРСПЕКТИВА
●	УЧРЕЖДЕНИЯ ЗДРАВООХРАНЕНИЯ И СОЦИАЛЬНОГО ОБЕСПЕЧЕНИЯ	
55	ПОЛИКЛИНИКА	ПЕРСПЕКТИВА
●	КУЛЬТОВЫЕ СООРУЖЕНИЯ	
74	ПОДВОРЬЕ АРТЕМИЕВО-ВЕРКОЛЬСКОГО МУЖСКОГО МОНАСТЫРЯ	
●	УЧРЕЖДЕНИЯ ТОРГОВЛИ ОБЩЕСТВЕННОГО ПИТАНИЯ И БЫТОВОГО ОБСЛУЖИВАНИЯ	
84	МАГАЗИН	
●	ПРОМЫШЛЕННЫЕ, КОММУНАЛЬНО-СКЛАДСКИЕ, ИНЖЕНЕРНЫЕ И ТРАНСПОРТНЫЕ ПРЕДПРИЯТИЯ	
104	ЗАКРЫТЫЕ АВТОСТОЯНКИ	

ПРИМЕЧАНИЕ

Номерация на "ПРОЕКТЕ ПЛАНИРОВКИ ТЕРРИТОРИИ МУНИЦИПАЛЬНОГО ОБРАЗОВАНИЯ «ГОРОД АРХАНГЕЛЬСК» В ГРАНИЦАХ ПР. ЛОМОНОСОВА, УЛ. РОЗЫ ЛЮКСЕМБУРГ, НАБЕРЕЖНОЙ СЕВЕРНОЙ ДВИНЫ И УЛ. ВЫУЧЕЙСКОГО" соответствует существующему - Проекту планировки центральной части муниципального образования "Город Архангельск" в границах ул. Смольный Буян, наб. Северной Двины, ул. Логинова и пр. Обводный канал утвержден распоряжением мэра города Архангельска от 20.12.2013 г. № 4193р

Изменения в проект планировки внесены распоряжениями Главы муниципального образования "Город Архангельск" от 19.05.2016 № 1302р, от 26.06.2017 № 2027р и от 28.11.2017 № 3625р.

УСЛОВНЫЕ ОБОЗНАЧЕНИЯ

- КРАСНАЯ ЛИНИЯ
- ГРАНИЦА ПЛАНИРОВКИ ТЕРРИТОРИИ
- ГРАНИЦА ЗОНЫ ПЛАНИРУЕМОГО РАЗМЕЩЕНИЯ ОБЪЕКТОВ
- А ОСТАНОВОЧНЫЙ ПУНКТ ОБЩЕСТВЕННОГО ТРАНСПОРТА
- ⇄ НАПРАВЛЕНИЕ ДВИЖЕНИЯ ТРАНСПОРТНЫХ СРЕДСТВ ПО ТЕРРИТОРИИ ПЛАНИРОВКИ
- ◀▶ ВЪЕЗД - ВЫЕЗД НА ТЕРРИТОРИЮ ПЛАНИРОВКИ



СОГЛАСОВАНО	
ВЗАМЕН ИНВ. №	
ПОДПИСЬ И ДАТА	
ИНВ. № ПОДЛ.	

					05.2020-			
					ЖСК "МНОГОДЕТНЫЕ"			
ИЗМ.	КОП.УЧ	ЛИСТ	И ДОК.	ПОДПИСЬ	ДАТА	СТАДИЯ	ЛИСТ	ЛИСТОВ
ГИП	ХУДОЕШКО					П	6	
АРХИТЕКТОР	ГОРБУНЦОВ							
ПРОВЕРИЛ	ХУДОЕШКО							
СХЕМА ОРГАНИЗАЦИИ УЛИЧНО-ДОРОЖНОЙ СЕТИ И ДВИЖЕНИЯ ТРАНСПОРТА М 1:1000						<b>ООО „СЕВЗАСТРОЙПРОЕКТ“</b>		

ЭКСПЛИКАЦИЯ ЖИЛЫХ И ОБЩЕСТВЕННЫХ ЗДАНИЙ И СООРУЖЕНИЙ

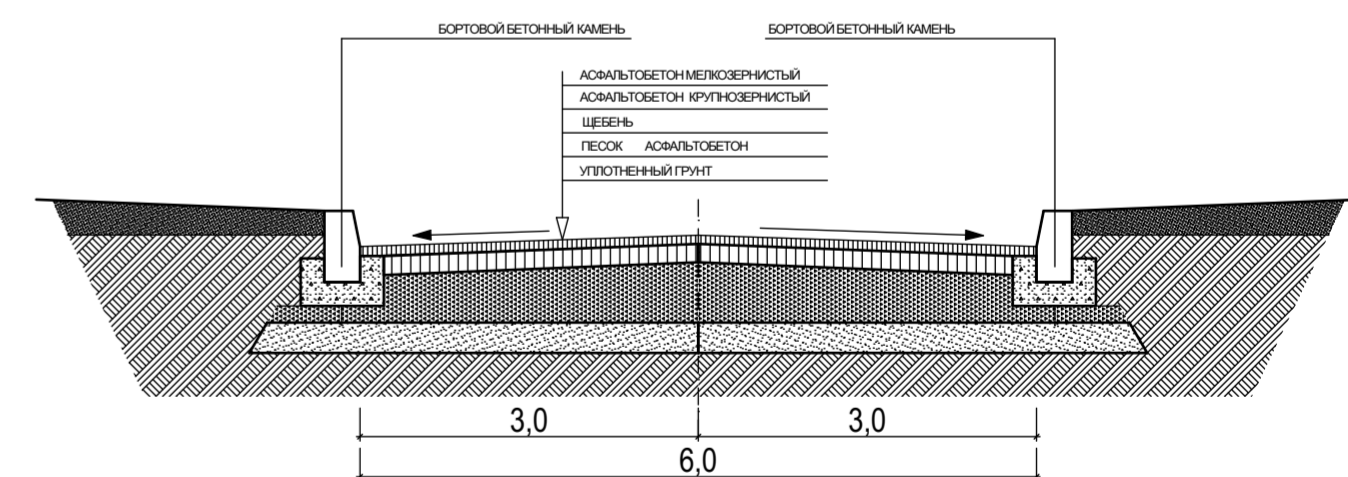


НОМЕР НА ПЛАНЕ	НАИМЕНОВАНИЕ	ПРИМЕЧАНИЕ
●	АДМИНИСТРАТИВНО-ДЕЛОВЫЕ УЧРЕЖДЕНИЯ	
6	ПЕНСИОННЫЙ ФОНД	
16	АДМИНИСТРАТИВНО-ДЕЛОВЫЕ УЧРЕЖДЕНИЯ, ОФИСЫ	
●	НАУЧНО-ИСПЕДОВАТЕЛЬСКИЕ ИНСТИТУТЫ	
18	НИИ СЕЛЬСКОГО ХОЗЯЙСТВА РОССИЙСКОЙ СЕЛЬСКОХОЗЯЙСТВЕННОЙ АКАДЕМИИ	
●	ОБРАЗОВАТЕЛЬНЫЕ УЧРЕЖДЕНИЯ	
28	ИНСТИТУТ ПРАВА И ПОВЫШЕНИЯ КВАЛИФИКАЦИИ ПГУ	
48	ДЕТСКОЕ ДОШКОЛЬНОЕ УЧРЕЖДЕНИЕ	ПЕРСПЕКТИВА
●	УЧРЕЖДЕНИЯ ЗДРАВООХРАНЕНИЯ И СОЦИАЛЬНОГО ОБЕСПЕЧЕНИЯ	
55	ПОЛИКЛИНИКА	ПЕРСПЕКТИВА
●	КУЛЬТОВЫЕ СООРУЖЕНИЯ	
74	ПОДВОРЬЕ АРТЕМИЕВО-ВЕРКОЛЬСКОГО МУЖСКОГО МОНАСТЫРЯ	
●	УЧРЕЖДЕНИЯ ТОРГОВЛИ ОБЩЕСТВЕННОГО ПИТАНИЯ И БЫТОВОГО ОБСЛУЖИВАНИЯ	
84	МАГАЗИН	
●	ПРОМЫШЛЕННЫЕ, КОММУНАЛЬНО-СКЛАДСКИЕ, ИНЖЕНЕРНЫЕ И ТРАНСПОРТНЫЕ ПРЕДПРИЯТИЯ	
104	ЗАКРЫТЫЕ АВТОСТОЯНКИ	

ПРИМЕЧАНИЕ

Номерация на " ПРОЕКТЕ ПЛАНИРОВКИ ТЕРРИТОРИИ МУНИЦИПАЛЬНОГО ОБРАЗОВАНИЯ «ГОРОД АРХАНГЕЛЬСК» В ГРАНИЦАХ ПР. ЛОМОНОСОВА, УЛ. РОЗЫ ЛЮКСЕМБУРГ, НАБЕРЕЖНОЙ СЕВЕРНОЙ ДВИНЫ И УЛ. ВЫУЧЕЙСКОГО " соответствует существующему - Проекту планировки центральной части муниципального образования "Город Архангельск" в границах ул. Смольный Буян, наб. Северной Двины, ул. Логинова и пр. Обводный канал утвержден распоряжением мэра города Архангельска от 20.12.2013 г. № 4193р  
Изменения в проект планировки внесены распоряжениями Главы муниципального образования "Город Архангельск" от 19.05.2016 № 1302р, от 26.06.2017 № 2027р и от 28.11.2017 № 3625р.

ТИПОВОЙ ПОПЕРЕЧНЫЙ ПРОФИЛЬ ВНУТРИКВАРТАЛЬНЫХ ПРОЕЗДОВ



УСЛОВНЫЕ ОБОЗНАЧЕНИЯ

- КРАСНАЯ ЛИНИЯ
- ГРАНИЦА ПЛАНИРОВКИ ТЕРРИТОРИИ
- ГРАНИЦА ЗОНЫ ПЛАНИРУЕМОГО РАЗМЕЩЕНИЯ ОБЪЕКТОВ
- +5,700 ДИРЕКТИВНЫЕ ОТМЕТКИ
- 5,700 СУЩЕСТВУЮЩИЕ ОТМЕТКИ

					05.2020-			
					ЖСК "МНОГОДЕТНЫЕ"			
ИЗМ.	КОП.УЧ	ЛИСТ	И.ДОК.	ПОДПИСЬ	ДАТА	СТАДИЯ	ЛИСТ	ЛИСТОВ
ГИП	ХУДОЕШКО					П	7	
АРХИТЕКТОР	ГОРБУНЦОВ							
ПРОВЕРИЛ	ХУДОЕШКО							
СХЕМА ВЕРТИКАЛЬНОЙ ПЛАНИРОВКИ И ИНЖЕНЕРНОЙ ПОДГОТОВКИ						<b>ООО „СЕВЗАСТРОЙПРОЕКТ“</b>		

СОГЛАСОВАНО  
ВЗАМЕН ИНВ.№  
ПОДПИСЬ И ДАТА  
ИНВ.№ ПОДЛ.



- 1 Объект культурного наследия регионального значения "Жилой дом" ОЗ-2-54  
№18 из списка ОКИ Архангельской области наб. Северной Двины, д.35/ул. Выучейского д.2
- 2 Объект культурного наследия регионального значения "Духовная консистория"  
/войсковая часть/ ОЗ-2-55  
№17 из списка ОКИ Архангельской области наб. Северной Двины, д.34

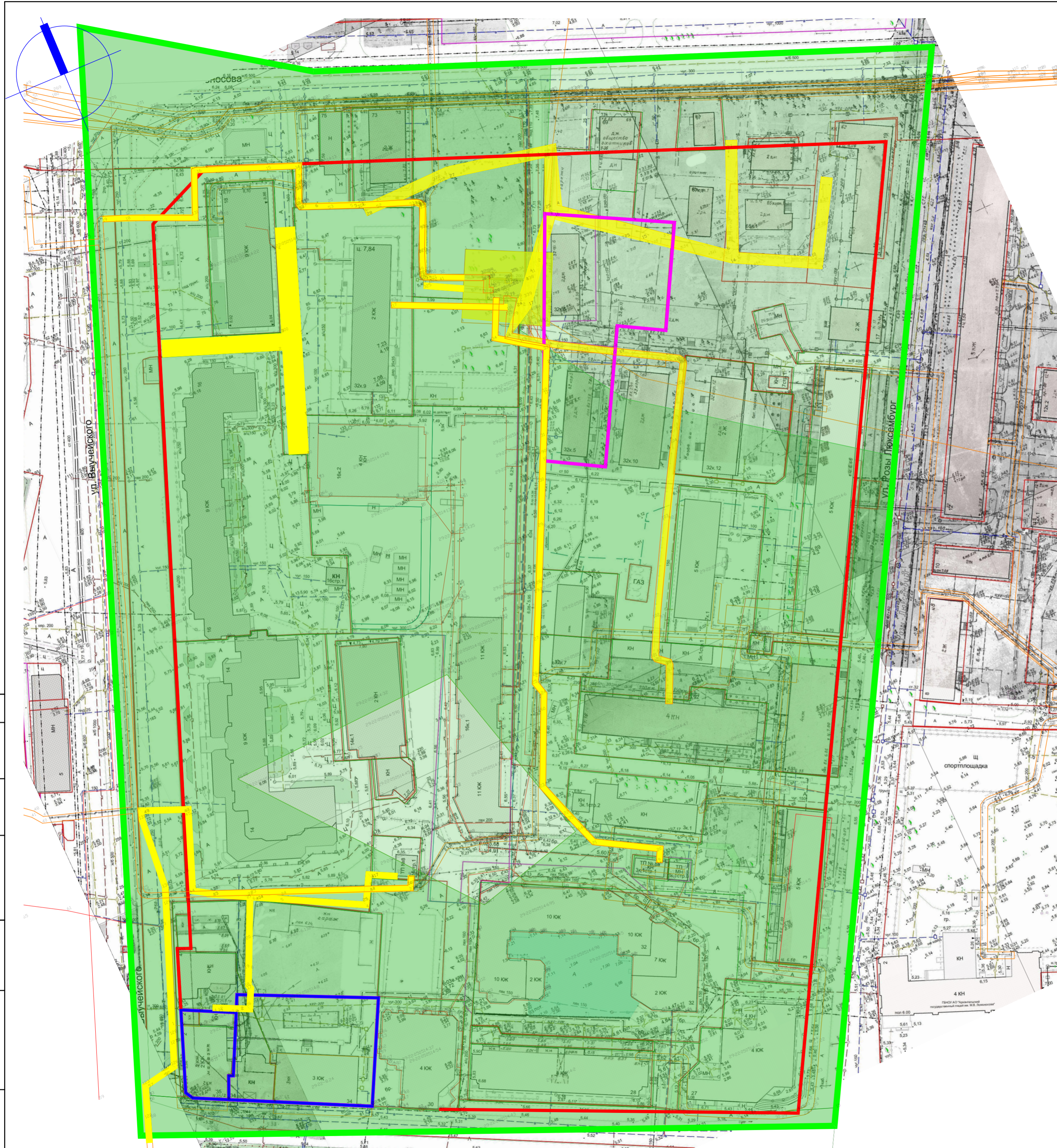
**УСЛОВНЫЕ ОБОЗНАЧЕНИЯ**

- КРАСНАЯ ЛИНИЯ
- ГРАНИЦА ПЛАНИРОВКИ ТЕРРИТОРИИ
- ГРАНИЦА ТЕРРИТОРИИ ОБЪЕКТОВ КУЛЬТУРНОГО НАСЛЕДИЯ
- ГРАНИЦА ЗОНЫ ПЛАНИРУЕМОГО РАЗМЕЩЕНИЯ ОБЪЕКТОВ

СОГЛАСОВАНО	
ИНВ. № ПОДЛ.	ПОДПИСЬ И ДАТА
ИНВ. № ВЗАМЕН	ИНВ. №

						05.2020-			
						ЖСК "МНОГОДЕТНЫЕ"			
ИЗМ.	КОЛ.УЧ	ЛИСТ	№ ДОК.	ПОДПИСЬ	ДАТА	ПРОЕКТ ВНЕСЕНИЯ ИЗМЕНЕНИЙ В ПРОЕКТ ПЛАНИРОВКИ ЦЕНТРАЛЬНОЙ ЧАСТИ МУНИЦИПАЛЬНОГО ОБРАЗОВАНИЯ «ГОРОД АРХАНГЕЛЬСК» В ОТНОШЕНИИ ТЕРРИТОРИИ В ГРАНИЦАХ ПР. ЛОМОНОСОВА, УЛ. РОЗЫ ЛЮКСЕМБУРГ, НАБЕРЕЖНОЙ СЕВЕРНОЙ ДВИНЫ И УЛ. ВЫУЧЕЙСКОГО ПЛОЩАДЬЮ 10,0942 ГА	СТАДИЯ	ЛИСТ	ЛИСТОВ
ГИП	ХУДОЕШКО						П	8	
АРХИТЕКТОР	ГОРБУНЦОВ								
ПРОВЕРИЛ	ХУДОЕШКО								
						СХЕМА ГРАНИЦ ТЕРРИТОРИИ ОБЪЕКТОВ КУЛЬТУРНОГО НАСЛЕДИЯ			
						<b>ООО „СЕВЗАСТРОЙПРОЕКТ“</b>			





- ЗОУИТ29:00-6.279 Граница зоны подтопления муниципального образования «Город Архангельск» (территориальные округа Октябрьский, Ломоносовский, Майская Горка, Варавино-Фактория)
- ЗОУИТ29:00-6.283 Приаэродромная территория аэропорта Васьево. Пятая подзона.
- ЗОУИТ29:00-6.284 Приаэродромная территория аэропорта Васьево. Третья подзона.
- ЗОУИТ29:00-6.285 Приаэродромная территория аэропорта Васьево
- ЗОУИТ29:00-6.286 Приаэродромная территория аэропорта Васьево. Шестая подзона.
- ЗОУИТ29:22-6.723 публичный сервитут "НЛ ТН-58-ГИПРОПРОМСЕЛЬС"
- ЗОУИТ29:22-6.545 Охранная зона "НЛ ТН-58-ГИПРОПРОМСЕЛЬС"
- ЗОУИТ29:22-6.108 Зона с особыми условиями использования территории "Охранная зона объекта электросетевого хозяйства "ТП 58"
- ЗОУИТ29:22-6.983 Зона с особыми условиями использования территории ВК ТП62-ТП125; ВК ТП40 -ТП26; ВК ТП58-ТП18а; ВК ТП40 -ТП58; ВК ТП125-ТП58
- ЗОУИТ29:22-6.1347 Зона с особыми условиями использования территории НК ТП58-портовый блок ВРУ
- ЗОУИТ29:22-6.1210 Зона с особыми условиями использования территории НК ТП18а-Пенсионный фонд
- ЗОУИТ29:22-6.984 Зона с особыми условиями использования территории ВК ПС1-ТП167
- ЗОУИТ29:22-6.1423 Зона с особыми условиями использования территории линии кабельной 10 кВ от ПС 110/35/6-10 кВ №1 до РП-20 в г. Архангельске
- ЗОУИТ29:22-6.1086 Зона с особыми условиями использования территории ВК ПС1 -РП1 ф.34щ; ВК ПС1-РП1

**УСЛОВНЫЕ ОБОЗНАЧЕНИЯ**

- КРАСНАЯ ЛИНИЯ
- ГРАНИЦА ПЛАНИРОВКИ ТЕРРИТОРИИ
- ГРАНИЦА ЗОНЫ ПЛАНИРУЕМОГО РАЗМЕЩЕНИЯ ОБЪЕКТОВ
- ГРАНИЦА ТЕРРИТОРИИ ОБЪЕКТОВ КУЛЬТУРНОГО НАСЛЕДИЯ
- ЗОНА РЕГУЛИРОВАНИЯ ЗАСТРОЙКИ И ХОЗЯЙСТВЕННОЙ ДЕЯТЕЛЬНОСТИ
- ЗОНА РЕГУЛИРОВАНИЯ ЗАСТРОЙКИ И ХОЗЯЙСТВЕННОЙ ДЕЯТЕЛЬНОСТИ

СОГЛАСОВАНО	ВЗАМЕН И№№
ПОДПИСЬ И ДАТА	И№№ ПОДЛ.

					05.2020-			
					ЖСК "МНОГОДЕТНЫЕ"			
ИЗМ.	КОЛ.УЧ	ЛИСТ	№ ДОК.	ПОДПИСЬ	ДАТА			
						СТАДИЯ	ЛИСТ	ЛИСТОВ
ГИП ХУДОЕШКО						П	9	
АРХИТЕКТОР ГОРБУНЦОВ								
ПРОВЕРИЛ ХУДОЕШКО								
СХЕМА ГРАНИЦ С ОСОБЫМИ УСЛОВИЯМИ ИСПОЛЬЗОВАНИЯ ТЕРРИТОРИИ						<b>ООО „СЕВЗАСТРОЙПРОЕКТ“</b>		

ПРОЕКТ ВНЕСЕНИЯ ИЗМЕНЕНИЙ В ПРОЕКТ ПЛАНИРОВКИ ЦЕНТРАЛЬНОЙ ЧАСТИ МУНИЦИПАЛЬНОГО ОБРАЗОВАНИЯ «ГОРОД АРХАНГЕЛЬСК» В ОТНОШЕНИИ ТЕРРИТОРИИ В ГРАНИЦАХ ПР. ЛОМОНОСОВА, УЛ. РОЗЫ ЛЮКСЕМБУРГ, НАБЕРЕЖНОЙ СЕВЕРНОЙ ДВЕРИ И УЛ. ВИЛЬЧЕШСКОГО ПЛОЩАДЬЮ 10,0942 ГА

Расчёт минимального количества машино-мест для хранения индивидуального транспорта на основании «Правил землепользования

и застройки муниципального образования «Город Архангельск».

Проектными решениями предусмотрено размещение объектов капитального строительства жилого назначения в границах кадастрового квартала с кадастровым номером 29:22:050514. Этажность - 9 этажей. Общая площадь квартир жилой части - 8 100 кв.м.

Необходимое количество парковочных мест, предназначенных для жителей жилых домов рассчитывается исходя из общей площади квартир в проектируемых и существующих жилых домах - 56 510 м<sup>2</sup>.

Согласно правилам землепользования и застройки городского округа «Город Архангельск», статья 22. Минимальное количество мест для стоянки (размещения) индивидуального автотранспорта для многоквартирной жилой застройки без привязки к этажности принять: 1 место на 240 кв. м общей площади жилых помещений, при этом не менее 60% необходимого количества мест разместить в границах земельного участка.

Тогда  $56510 \text{ м}^2 / 240 \text{ м}^2 = 235 \text{ маш.} \times 60 \% = 141$  машино-мест - необходимое общее количество мест для стоянки в границе территории, из них  $8100 \text{ м}^2 / 240 \text{ м}^2 = 33 \text{ маш.} \times 60 \% = 20$  машино-мест в границе земельного участка 29:22:050514 для проектируемых домов, а 13 машино-мест для дома за границей участка.

Проектом на участке в границах пр.Ломоносова, ул.Розы Люксембург, Набережной Северной Двины и ул.Выучейского предусмотрено 300 машино-мест, из них для проектируемого дома 33 машино-места.

Необходимое количество парковочных мест, предназначенных для работников и посетителей общественных зданий, рассчитывается согласно приложению Ж СП 42.13330.2016 "Градостроительство. Планировка и застройка городских и сельских поселений".

Проектом планировки не предусматривается проектирование общественных зданий и зданий других назначений.

Общая площадь встроенных помещений общественного назначения в существующих жилых домах составляет 7 415,77 м<sup>2</sup>.

Для расчета принимаем усредненную норму: 1 машино-место на 50 м<sup>2</sup> общей площади помещений общественного назначения.

$$7415,77 \text{ м}^2 / 50 \text{ м}^2 = 148 \text{ машино-мест}$$

**ИТОГО** Общее количество машино-мест для стоянки автотранспорта:  $(235 + 148) = 383$  машино-мест

из них: 235 машино-места для жилых домов,

148 машино-мест для встроенных помещений общественного назначения в жилых домах.

Существующие общественные здания и торговые центры на территории проекта планировки обеспечены местами для стоянки в границах своих территорий.

СОГЛАСОВАНО			

ВЗАМЕН ИНВ.№	
--------------	--

ПОДПИСЬ И ДАТА	
----------------	--

ИНВ.№ ПОДЛ.	
-------------	--

						05.2020-			
						ЖСК "МНОГОДЕТНЫЕ"			
ИЗМ.	КОЛ.УЧ	ЛИСТ	№ ДОК	ПОДПИСЬ	ДАТА				
						ПРОЕКТ ВНЕСЕНИЯ ИЗМЕНЕНИЙ В ПРОЕКТ ПЛАНИРОВКИ ЦЕНТРАЛЬНОЙ ЧАСТИ МУНИЦИПАЛЬНОГО ОБРАЗОВАНИЯ «ГОРОД АРХАНГЕЛЬСК» В ОТНОШЕНИИ ТЕРРИТОРИИ В ГРАНИЦАХ ПР. ЛОМОНОСОВА, УЛ. РОЗЫ ЛЮКСЕМБУРГ, НАБЕРЕЖНОЙ СЕВЕРНОЙ ДВИНЫ И УЛ. ВЫУЧЕЙСКОГО ПЛОЩАДЬЮ 10,0942 ГА	СТАДИЯ	ЛИСТ	ЛИСТОВ
ГИП		ХУДОЕШКО					П	10	
АРХИТЕКТОР		ГОРБУНЦОВ				РАСЧЁТ МИНИМАЛЬНОГО КОЛИЧЕСТВА МАШИНО-МЕСТ ДЛЯ ХРАНЕНИЯ ИНДИВИДУАЛЬНОГО ТРАНСПОРТА	<b>ООО „СЕВЗАПСТРОЙПРОЕКТ „</b>		
ПРОВЕРИЛ		ХУДОЕШКО							

**НА ОСНОВАНИИ**

**"ПРАВИЛА ЗЕМЛЕПОЛЬЗОВАНИЯ И ЗАСТРОЙКИ МУНИЦИПАЛЬНОГО ОБРАЗОВАНИЯ " ГОРОД АРХАНГЕЛЬСК"**

НА ОСНОВАНИИ

Статья 39. Размещение площадок общего пользования различного назначения

**РАСЧЁТ ПЛОЩАДОК ОБЩЕГО ПОЛЬЗОВАНИЯ РАЗЛИЧНОГО НАЗНАЧЕНИЯ**  
**В ГРАНИЦАХ ПР. ЛОМОНОСОВА, УЛ. РОЗЫ ЛЮКСЕМБУРГ, НАБЕРЕЖНОЙ СЕВЕРНОЙ ДВИНЫ И УЛ. ВЫУЧЕЙСКОГО, ПЛОЩАДЬЮ - 9,3034 га**

ОБЩАЯ ПЛОЩАДЬ КВАРТИР ЖИЛОЙ ЧАСТИ НА УЧАСТКЕ  
В ГРАНИЦАХ ПР. ЛОМОНОСОВА, УЛ. РОЗЫ ЛЮКСЕМБУРГ,  
НАБЕРЕЖНОЙ СЕВЕРНОЙ ДВИНЫ И УЛ. ВЫУЧЕЙСКОГО

**56510,0 M2**

СОГЛАСНО ТАБЛИЦЕ №2 СП42.13330.2011  
ПРИНИМАЕМ 30,0 M2 НА ЧЕЛОВЕКА  
ОБЩЕЕ КОЛИЧЕСТВО ЖИЛЬЦОВ  
 $56510,0 : 30,0 = 1883,6$

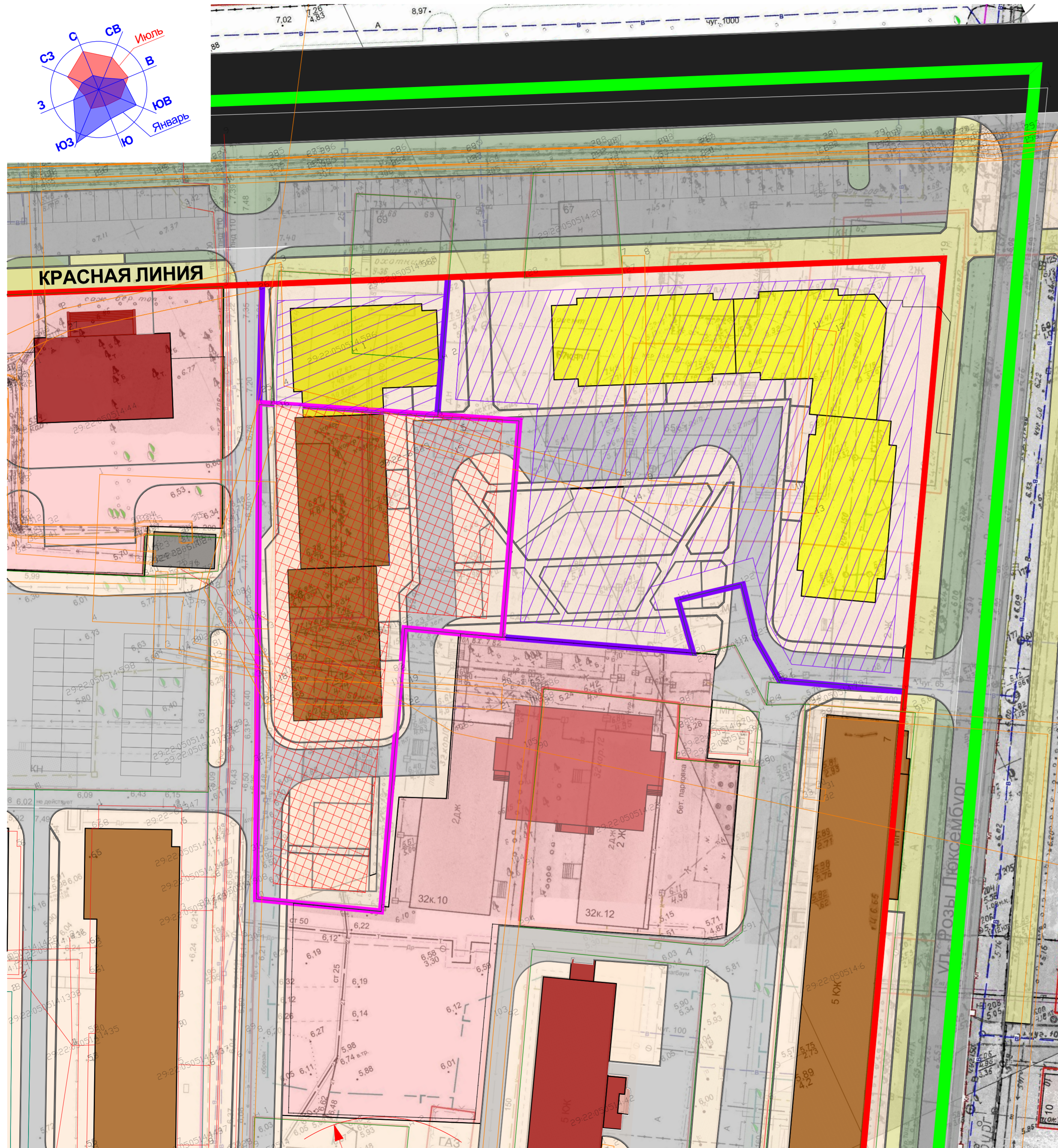
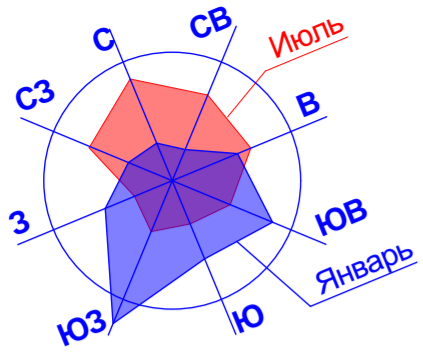
**1884 ЧЕЛ.**

**"ПРАВИЛА ЗЕМЛЕПОЛЬЗОВАНИЯ И ЗАСТРОЙКИ МУНИЦИПАЛЬНОГО ОБРАЗОВАНИЯ " ГОРОД АРХАНГЕЛЬСК"**

в редакции от 20.06.2018

Таблица No 2

СОГЛАСОВАНО								ПО РАСЧЁТУ		ПО ПРОЕКТУ			
		ПЛОЩАДКА ДЛЯ ИГР ДЕТЕЙ ДОШКОЛЬНОГО И МЛАДШЕГО ВОЗРАСТА						1884 X 0,3 = 565,2					
		ПЛОЩАДКА ДЛЯ ОТДЫХА ВЗРОСЛОГО НАСЕЛЕНИЯ						1884 X 0,1 = 188,4					
		ПЛОЩАДКА ДЛЯ ЗАНЯТИЙ ФИЗКУЛЬТУРОЙ И СПОРТОМ						1884 X 1,0 = 1884,0					
		ПЛОЩАДКА ДЛЯ ХОЗЯЙСТВЕННЫХ ЦЕЛЕЙ						1884 X 0,15 = 282,6					
		<b>ИТОГО ОБЩАЯ ПЛОЩАДЬ ПЛОЩАДОК ОБЩЕГО ПОЛЬЗОВАНИЯ РАЗЛИЧНОГО НАЗНАЧЕНИЯ</b>						<b>2920,2</b>		<b>3104,0</b>			
		<p><u>ПРИМЕЧАНИЯ</u></p> <p>1 ПРОЕКТОМ НЕ УЧТЕНА - ОБЩАЯ ПЛОЩАДЬ ПЛОЩАДОК ОБЩЕГО ПОЛЬЗОВАНИЯ РАЗЛИЧНОГО НАЗНАЧЕНИЯ, РАЗМЕЩЁННЫХ НА ТЕРРИТОРИИ ПРИУСАДЕБНЫХ УЧАСТКОВ - ОБЩАЯ ПЛОЩАДЬ ПЛОЩАДОК ОБЩЕГО ПОЛЬЗОВАНИЯ РАЗЛИЧНОГО НАЗНАЧЕНИЯ, РАЗМЕЩЁННЫХ НА ТЕРРИТОРИИ ДЕТСКИХ ДОШКОЛЬНЫХ УЧРЕЖДЕНИЙ</p> <p>2 ПЛОЩАДКИ ДЛЯ ИГР ДЕТЕЙ ДОШКОЛЬНОГО И МЛАДШЕГО ВОЗРАСТА ПЛОЩАДКА ДЛЯ ЗАНЯТИЙ ФИЗКУЛЬТУРОЙ МОГУТ БЫТЬ СОВМЕЩЕНЫ С УСТРОЙСТВОМ ИГРОВЫХ И ГИМНАСТИЧЕСКИХ КОМПЛЕКСОВ ПРОИЗВОДСТВА ПРЕДПРЯТИЯ <b>КСИЛ</b></p>											
								05.2020-					
								<b>ЖСК "МНОГОДЕТНЫЕ"</b>					
		ИЗМ.	КОЛ.УЧ	ЛИСТ	№ ДОК	ПОДПИСЬ	ДАТА						
		ГИП ХУДОЕШКО АРХИТЕКТОР ГОРБУНЦОВ ПРОВЕРИЛ ХУДОЕШКО						ПРОЕКТ ВНЕСЕНИЯ ИЗМЕНЕНИЙ В ПРОЕКТ ПЛАНИРОВКИ ЦЕНТРАЛЬНОЙ ЧАСТИ МУНИЦИПАЛЬНОГО ОБРАЗОВАНИЯ «ГОРОД АРХАНГЕЛЬСК» В ОТНОШЕНИИ ТЕРРИТОРИИ В ГРАНИЦАХ ПР. ЛОМОНОСОВА, УЛ. РОЗЫ ЛЮКСЕМБУРГ, НАБЕРЕЖНОЙ СЕВЕРНОЙ ДВИНЫ И УЛ. ВЫУЧЕЙСКОГО ПЛОЩАДЬЮ 10,0942 ГА			СТАДИЯ	ЛИСТ	ЛИСТОВ
											П		11
								РАСЧЁТ ПЛОЩАДОК ОБЩЕГО ПОЛЬЗОВАНИЯ РАЗЛИЧНОГО НАЗНАЧЕНИЯ					
		ИНВ. № ПОДЛ.											
		ВЗАМЕН ИНВ. №											
		ПОДПИСЬ И ДАТА											

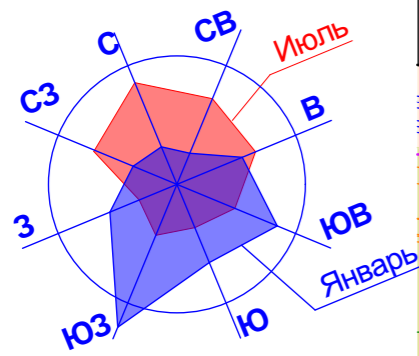


**УСЛОВНЫЕ ОБОЗНАЧЕНИЯ**

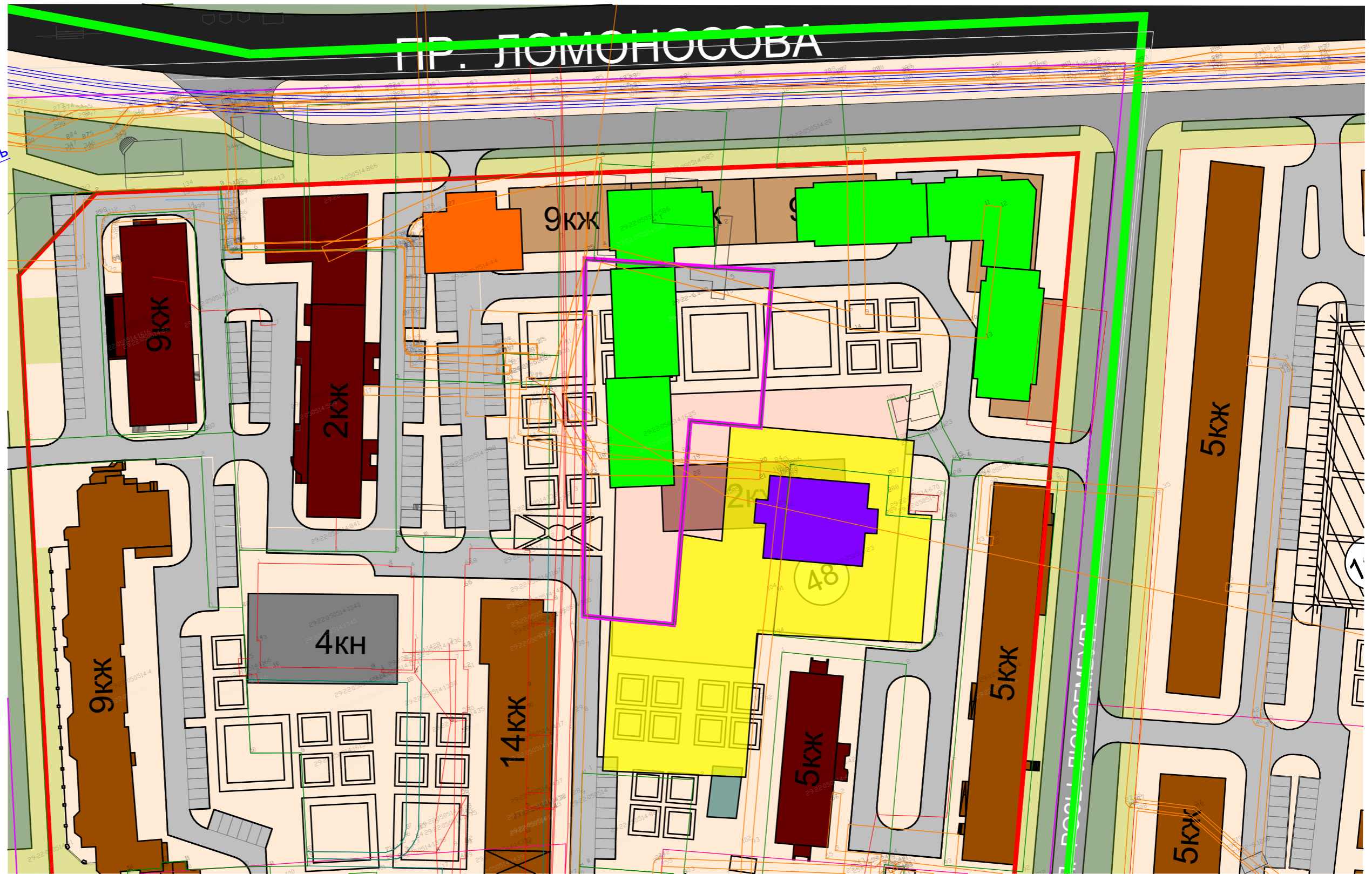
- КРАСНАЯ ЛИНИЯ
- ГРАНИЦА ЗОНЫ ПЛАНИРУЕМОГО РАЗМЕЩЕНИЯ ОБЪЕКТОВ
- ГРАНИЦА ПЛАНИРОВКИ ТЕРРИТОРИИ
- ЗОНА ПЛАНИРУЕМОГО РАЗМЕЩЕНИЯ ОБЪЕКТА (ПРОЕКТИРУЕМОЕ ЗДАНИЕ 1-ОЧЕРЕДЬ)
- ЗОНА ПЛАНИРУЕМОГО РАЗМЕЩЕНИЯ ОБЪЕКТА (2-ОЧЕРЕДЬ)
- ЗОНА ПЛАНИРУЕМОГО РАЗМЕЩЕНИЯ ОБЪЕКТА (ПЕРСПЕКТИВА)

СОГЛАСОВАНО			
ИНВ. № ПОДЛ.	ПОДПИСЬ И ДАТА	ВЗАМЕН ИНВ. №	

					05.2020-			
					ЖСК "МНОГОДЕТНЫЕ"			
ИЗМ.	КОП.УЧ	ЛИСТ	№ ДОК.	ПОДПИСЬ	ДАТА			
ПРОЕКТ ВНЕСЕНИЯ ИЗМЕНЕНИЙ В ПРОЕКТ ПЛАНИРОВКИ ЦЕНТРАЛЬНОЙ ЧАСТИ МУНИЦИПАЛЬНОГО ОБРАЗОВАНИЯ «ГОРОД АРХАНГЕЛЬСК» В ОТНОШЕНИИ ТЕРРИТОРИИ В ГРАНИЦАХ ПР. ЛОМОНОСОВА, УЛ. РОЗЫ ЛЮКСЕМБУРГ, НАБЕРЕЖНОЙ СЕВЕРНОЙ ДВИЖИ И УЛ. ВЫМЧЕВСКОГО ПЛОЩАДЬЮ 10,0942 ГА						СТАДИЯ	ЛИСТ	ЛИСТОВ
ГИП ХУДОЕШКО						П	12	
АРХИТЕКТОР ГОРБУНЦОВ						СХЕМА ПЛАНИРОВКИ ТЕРРИТОРИИ М 1:500		
ПРОВЕРИЛ ХУДОЕШКО								
						<b>ООО „СЕВЗАСТРОЙПРОЕКТ“</b>		



# ПР. ЛОМОНОСОВА

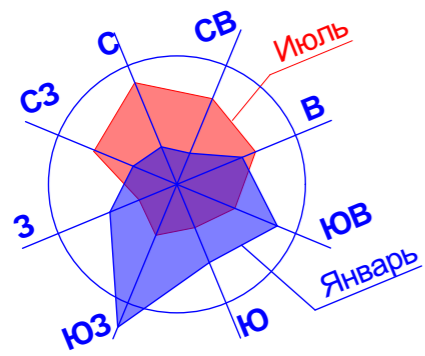


### УСЛОВНЫЕ ОБОЗНАЧЕНИЯ

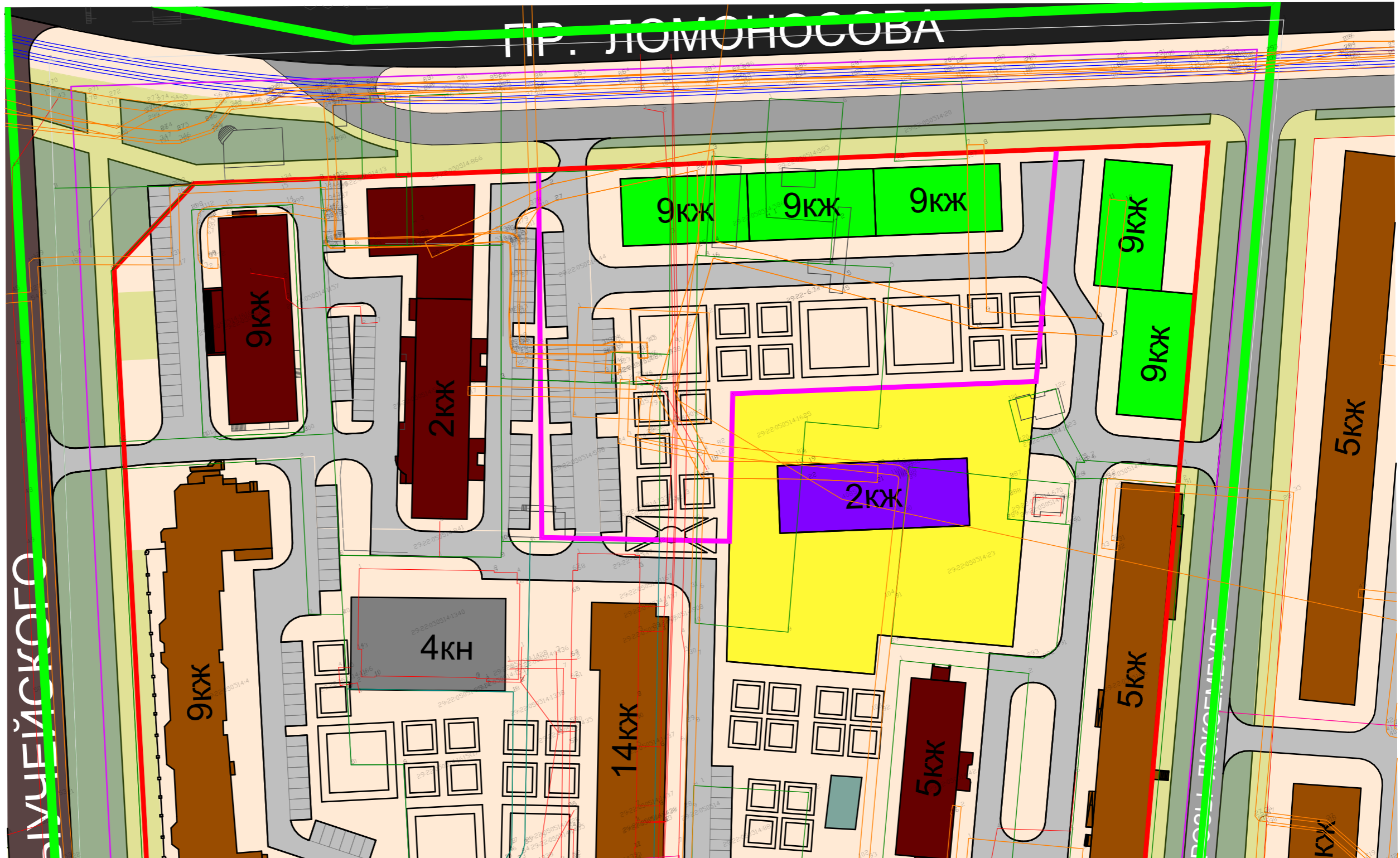
- КРАСНАЯ ЛИНИЯ
- ГРАНИЦА ЗОНЫ ПЛАНИРУЕМОГО РАЗМЕЩЕНИЯ ОБЪЕКТОВ
- ЗДАНИЕ ПОЛИКЛИНИКИ
- ТЕРРИТОРИЯ ДЕТСКОГО САДА НА 60 МЕСТ
- ДЕТСКИЙ САД НА 60 МЕСТ
- ПРЕДЛАГАЕМАЯ ВЫСОТНАЯ (СРЕДНЕЭТАЖНАЯ) ЗАСТРОЙКА

СОГЛАСОВАНО				
ВЗАМЕН ИНВ. №				
ПОДПИСЬ И ДАТА				
ИНВ. № ПОДЛ.				

							05.2020-			
<b>ЖСК "МНОГОДЕТНЫЕ"</b>										
ИЗМ.	КОЛ.УЧ	ЛИСТ	№ ДОК	ПОДПИСЬ	ДАТА	ПРОЕКТ ВНЕСЕНИЯ ИЗМЕНЕНИЙ В ПРОЕКТ ПЛАНИРОВКИ ЦЕНТРАЛЬНОЙ ЧАСТИ МУНИЦИПАЛЬНОГО ОБРАЗОВАНИЯ «ГОРОД АРХАНГЕЛЬСК» В ОТНОШЕНИИ ТЕРРИТОРИИ В ГРАНИЦАХ ПР. ЛОМОНОСОВА, УЛ. РОЗЫ ЛЮКСЕМБУРГ, НАБЕРЕЖНОЙ СЕВЕРНОЙ ДВИНЫ И УЛ. ВЫЧЕЛСКОГО ПЛОЩАДЬЮ 10,0942 ГА	СТАДИЯ	ЛИСТ	ЛИСТОВ	
ГИП	ХУДОЕШКО						П	13		
АРХИТЕКТОР	ГОРБУНЦОВ									
ПРОВЕРИЛ	ХУДОЕШКО									
СХЕМА ПЛАНИРУЕМОГО РАЗМЕЩЕНИЯ ОБЪЕКТОВ										
ВАРИАНТ 1										
М 1:1000										
										<b>ООО „СЕВЗАПСТРОЙПРОЕКТ“</b>



ПР. ЛОМОНОСОВА

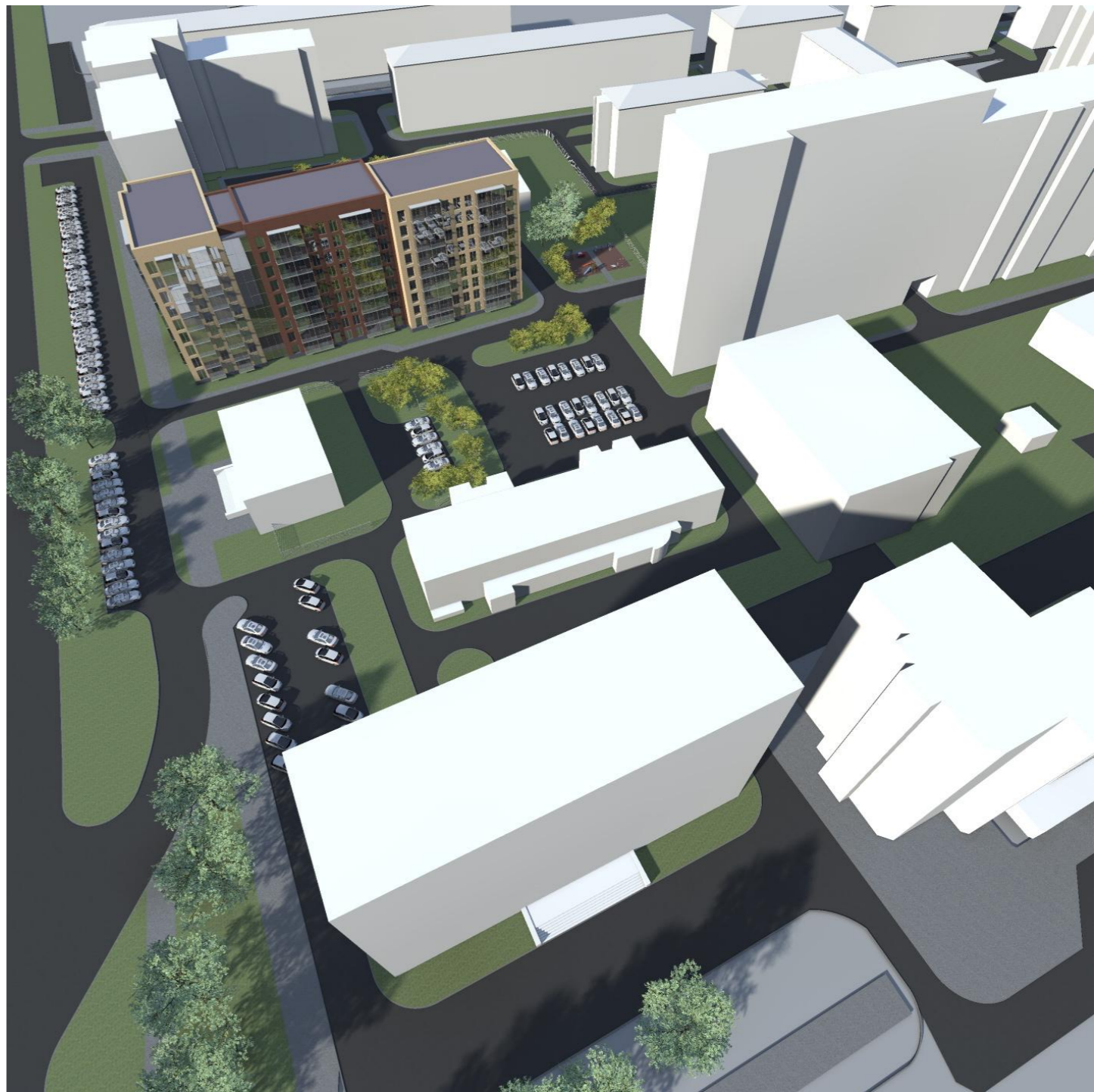
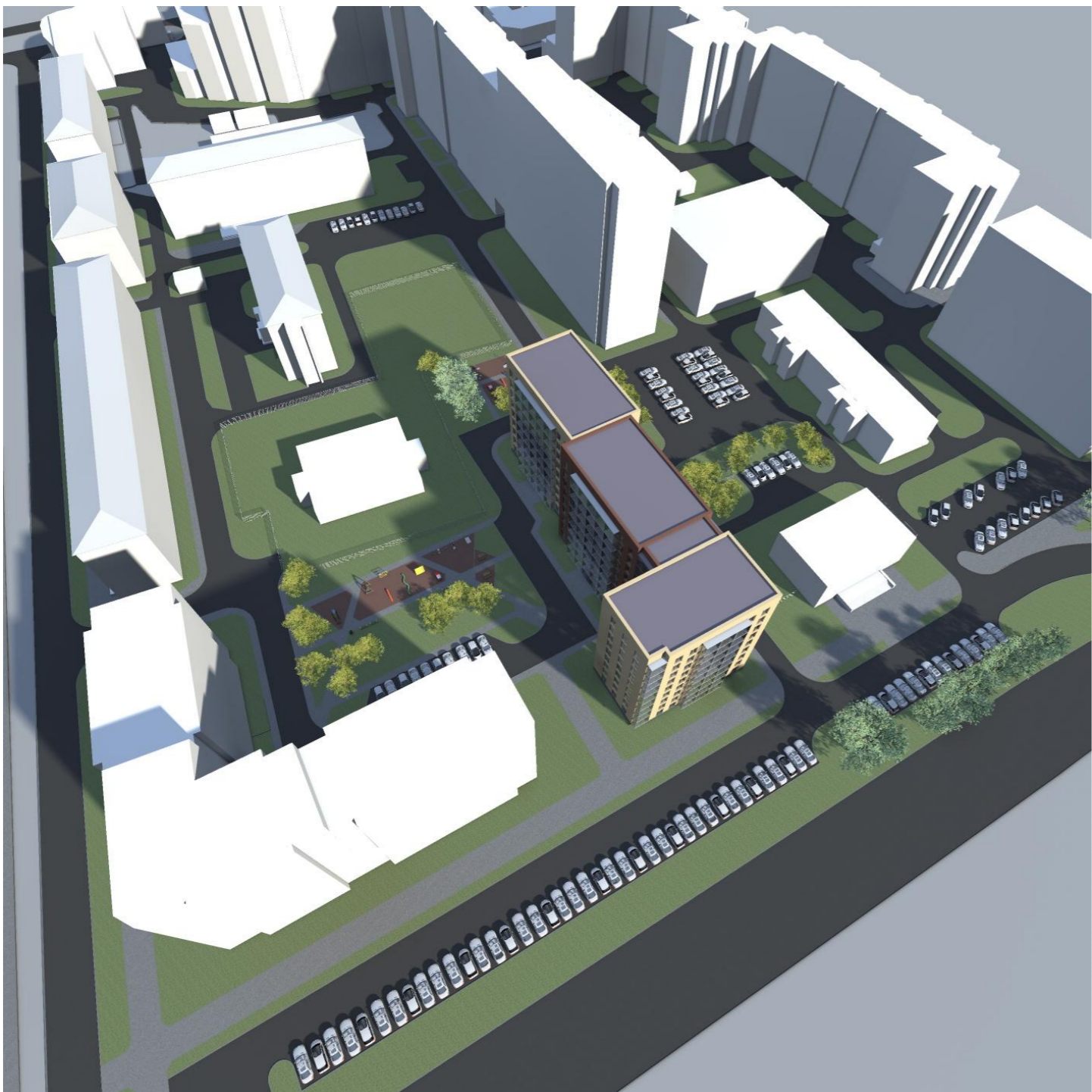


СОГЛАСОВАНО					
ВЗАМЕН ИНВ. №					
ПОДПИСЬ И ДАТА					
ИНВ. № ПОДЛ.					

УСЛОВНЫЕ ОБОЗНАЧЕНИЯ

- КРАСНАЯ ЛИНИЯ
- ГРАНИЦА ЗОНЫ ПЛАНИРУЕМОГО РАЗМЕЩЕНИЯ ОБЪЕКТОВ
- ЗДАНИЕ ПОЛИКЛИНИКИ
- ТЕРРИТОРИЯ ДЕТСКОГО САДА НА 60 МЕСТ
- ДЕТСКИЙ САД НА 60 МЕСТ
- ПРЕДЛАГАЕМАЯ ВЫСОТНАЯ (СРЕДНЕЭТАЖНАЯ) ЗАСТРОЙКА

						05.2020-			
						ЖСК "МНОГОДЕТНЫЕ"			
ИЗМ.	КОЛ.УЧ	ЛИСТ	№ ДОК	ПОДПИСЬ	ДАТА	ПРОЕКТ ВНЕСЕНИЯ ИЗМЕНЕНИЙ В ПРОЕКТ ПЛАНИРОВКИ ЦЕНТРАЛЬНОЙ ЧАСТИ МУНИЦИПАЛЬНОГО ОБРАЗОВАНИЯ «ГОРОД АРХАНГЕЛЬСК» В ОТНОШЕНИИ ТЕРРИТОРИИ В ГРАНИЦАХ ПР. ЛОМОНОСОВА, УЛ. РОЗЫ ЛЮКСЕМБУРГ, НАБЕРЕЖНОЙ СЕВЕРНОЙ ДВИНЬИ И УЛ. ВЫЧЕЙСКОГО ПЛОЩАДЬЮ 10,0942 ГА	СТАДИЯ	ЛИСТ	ЛИСТОВ
ГИП	ХУДОЕШКО						П	14	
АРХИТЕКТОР	ГОРБУНЦОВ								
ПРОВЕРИЛ	ХУДОЕШКО					СХЕМА ПЛАНИРУЕМОГО РАЗМЕЩЕНИЯ ОБЪЕКТОВ		<b>ООО „СЕВЗАПСТРОЙПРОЕКТ“</b>	
						ВАРИАНТ 2		М 1:1000	



СОГЛАСОВАНО


ВЗАМЕН ИНВ. №

ПОДПИСЬ И ДАТА

ИНВ. № ПОДЛ.

							05.2020-		
						ЖСК "МНОГОДЕТНЫЕ"			
ИЗМ.	КОЛ.УЧ	ЛИСТ	№ ДОК	ПОДПИСЬ	ДАТА	ПРОЕКТ ВНЕСЕНИЯ ИЗМЕНЕНИЙ В ПРОЕКТ ПЛАНИРОВКИ ЦЕНТРАЛЬНОЙ ЧАСТИ МУНИЦИПАЛЬНОГО ОБРАЗОВАНИЯ «ГОРОД АРХАНГЕЛЬСК» В ОТНОШЕНИИ ТЕРРИТОРИИ В ГРАНИЦАХ ПР. ЛОМОНОСОВА, УЛ. РОЗЫ ЛЮКСЕМБУРГ, НАБЕРЕЖНОЙ СЕВЕРНОЙ ДВИНЫ И УЛ. ВЫЧЕЙСКОГО ПЛОЩАДЬЮ 10,0942 ГА	СТАДИЯ	ЛИСТ	ЛИСТОВ
ГИП		ХУДОЕШКО					П	15	
АРХИТЕКТОР		ГОРБУНЦОВ							
ПРОВЕРИЛ		ХУДОЕШКО							
							ОБЩИЙ ВИД ФОТОИЗОБРАЖЕНИЕ ВАРИАНТ 1		ООО „СЕВЗАПСТРОЙПРОЕКТ“